



**STRATEGIA ROZWOJU
ELEKTROMOBILNOŚCI
NA TERENIE GMINY BOGUTY-PIANKI**





CZYM JEST ELEKTROMOBILNOŚĆ?

ELEKTROMOBILNOŚĆ TO...

KORZYSTANIE Z POJAZDÓW NAPĘDZANYCH ENERGIĄ ELEKTRYCZNĄ

ROWERY ELEKTRYCZNE



HULAJNOGI ELEKTRYCZNE



SKUTERY ELEKTRYCZNE



AUTOBUSY ELEKTRYCZNE



SAMOCODY ELEKTRYCZNE



ELEKTROMOBILNOŚĆ TO...

INFRASTRUKTURA DROGOWA PRZYJAZNA PODRÓŻUJĄCYM POJAZDAMI ELEKTRYCZNYMI

STACJA ŁADOWANIA POJAZDÓW ELEKTRYCZNYCH



Stacja ładowania przekazuje prąd elektryczny. Dzięki nim można ładować baterie w pojazdach elektrycznych i ruszać dalej!

ŚCIEŻKI ROWEROWE I OŚWIETLENIE



Ścieżki rowerowe i oświetlenie uliczne pozwalają na sprawne i bezpieczne poruszanie się do szkoły, sklepu lub znajomych.

PRZYSTANKI AUTOBUSOWE



Nowoczesne przystanki autobusowe mogą naładować twój telefon i mieć ekrany z aktualnym rozkładem jazdy autobusów.

STOJAKI NA ROWERY/HULAJNOGI I MIEJSCA PARKINGOWE



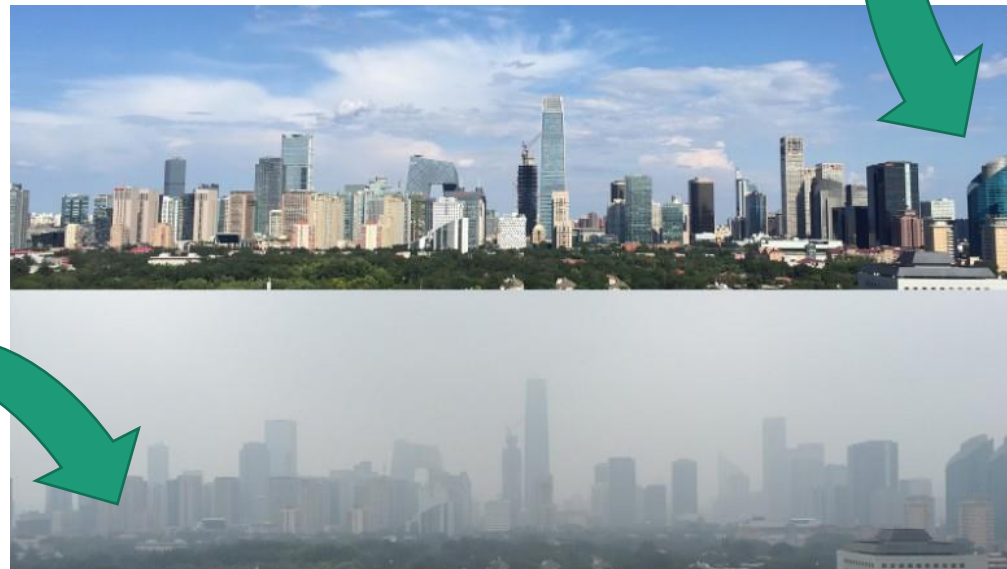
Zwiększenie liczby miejsc parkingowych oraz stojaków na rowery i hulajnoги zaoszczędzi czas i pozwoli zostawić pojazd w dogodnym miejscu.

ELEKTROMOBILNOŚĆ TO...

BRAK EMISJI SZKODLIWYCH ZANIECZYSZCZEŃ DO POWIETRZA

SPALINY SAMOCHODOWE

Tradycyjne samochody przez rurę wydechową emitują spaliny. Spaliny to zanieczyszczenia powietrza, które powodują smog i są niebezpieczne dla naszego zdrowia!



BRAK SPALIN SAMOCHODOWYCH

Pojazdy elektryczne nie posiadają rury wydechowej tym samym nie emitują zanieczyszczeń do powietrza.

ELEKTROMOBILNOŚĆ TO...

POZYSKIWANIE ENERGII Z ODNAWIALNYCH ŹRÓDEŁ

PANELE FOTOWOLTAICZNE - ELEKTROWNIE SŁONECZNE



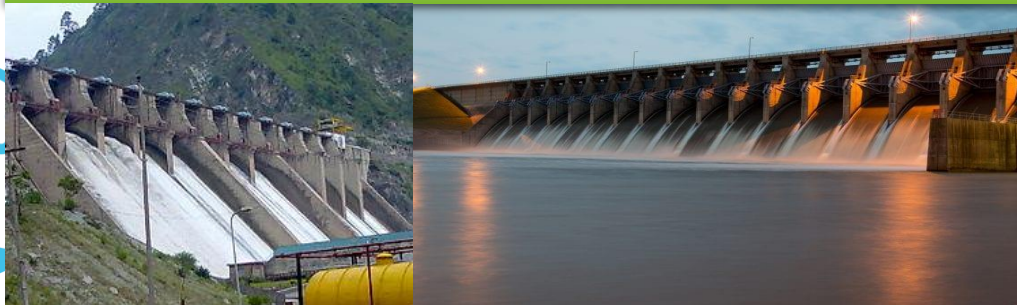
Promienie słoneczne
zamieniane są przez
panele fotowoltaiczne
na prąd.

WIATRAKI – ELEKTROWNIE WIATROWE

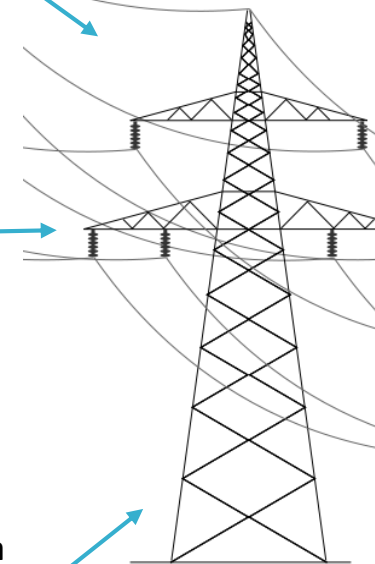


Wiatr napędza
turbiny wiatrowe,
które produkują
prąd.

ZAPORY – ELEKTROWNIE WODNE



Woda przepływająca
przez zapory napędza
turbiny wodne, które
produkują prąd.



ELEKTROMOBILNOŚĆ TO...

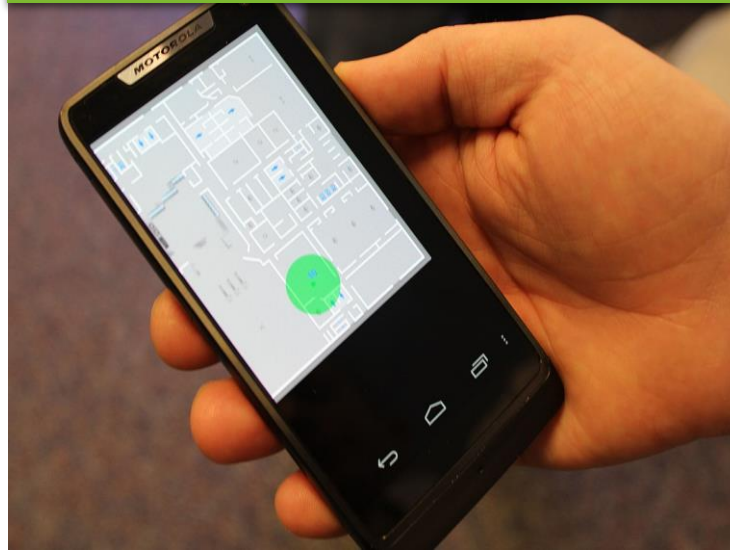
SYSTEMY INFORMACJI MIESZKAŃCÓW

TABLICE INFORMACYJNE PRZY PRZYSTANKACH



Tablice wyświetlają aktualny rozkład jazdy autobusów i czas oczekiwania na najbliższy autobus.

APLIKACJE MOBILNE



Aplikacja mobilna informująca o aktualnej sytuacji w komunikacji (np. opóźnienie autobusu, zmiany rozkładów jazdy).

SYSTEM MONITOROWANIA ZUŻYWANEJ ENERGII



System zarządza energią zużywaną przez wszystkie budynki publiczne w Gminie i gromadzi dane w jednym miejscu.



**JAK MYŚLISZ...
KTÓRE Z PRZEDSTAWIONYCH ELEMENTÓW ELEKTROMOBILNOŚCI
MOGŁYBY BYĆ WYKORZYSTANE W TWOJEJ MIEJSCOWOŚCI?**



KLIKNIJ W LINK I WEPŁNIJ ANKIETĘ
<https://ankietaplus.pl/s/67136CJA>



**TWOJE ODPOWIEDZI SĄ DLA NAS BARDZO WAŻNE A POMYSŁY
MOGĄ ZNALEŹĆ ZASTOSOWANIE W PRZYSZŁOŚCI GMINY!**